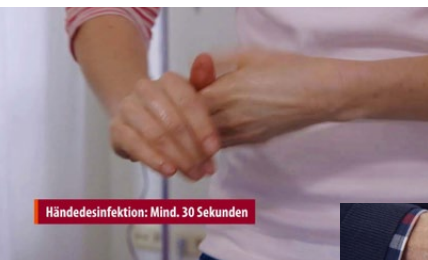


# CareSig Akademie

## Training und Weiterbildung

### Über uns

Die CareSig Akademie ist eine eigenständige Einrichtung, die ihren Pflegekräften nach ihrem Fort- und Weiterbildungsplan ca. 30 bis 40 Schulungen im Jahr anbietet. Diese Schulungen sind auf die individuellen Bedürfnisse abgestimmt, die mit der Pflegedienstleitung per Bedarfserhebung festgestellt werden. Zudem ist eine examinierte Pflegekraft als Praxisanleiterin ausgebildet. So betreuen wir pro Jahr mehrere Auszubildende.



Händedesinfektion: Mind. 30 Sekunden



### Kontakte und Kooperationen

- Katholische Stiftungsfachhochschule München (Bachelor in Pflegemanagement und Master in Pflegewissenschaften)
- Deutsche Lufthansa München Flughafen
- Heimerer Schulen München
- Bildungszentrum für Pflegeberufe der GGSD
- Dipl.-Psychologin Petra Keiten, Magdeburg

### Personelle und fachliche Ressourcen

Die CareSig Akademie verfügt über eine Pflegeleitung mit ausreichend Erfahrung in den internen Fortbildungen.



Zudem kooperiert die Akademie mit **Prof. Dr. Peter J. Weber**, der über langjährige Erfahrungen im Bereich der Konzeption von Lehr-Lern-Einheiten verfügt.

Als Publikation speziell für die Aus- und Weiterbildung ist zu nennen:

*Weber, P.J./Werner, S. (2007) (2. Aufl.):*

*Online Lernen in der Aus- und Weiterbildung. Ein Modell. Hamburg: Krämer.*



### Schwerpunkte

#### Pflege und Teamentwicklung

In Zusammenarbeit mit unseren Partnern bieten wir Trainings und Weiterbildungen zu folgenden Themen an – weitere auf Anfrage:

- Fachkraft für außerklinische Intensivpflege
- Tracheostoma-Management
- Portversorgung
- Wundmanagement
- Basisreanimation
- Hygiene in der Pflege
- Lagerung und Mobilisation
- Spritzenschein
- Notfallmanagement
- Dokumentation nach SIS
- Umgang mit Demenz
- Sicherheit in der Kommunikation
- Konflikte erfolgreich lösen

### **NEU** „Pflegepraxis für Profis“

#### In der Konzeptionsphase: Blended Learning Kursangebot

Pflegepraxis verständlich in kurzen Video-Lernsequenzen, innovativ kombiniert mit Ihrem Bedarf an Präsenztraining oder Train-the-trainer: damit Sie schnell und effizient das Praxiswissen zum Pflegeeinsatz beim Patienten transportieren können. Bei großen Teams, im Schichtbetrieb, und mehrsprachig.

Bei Interesse nehmen Sie bitte Kontakt auf.

## **CARE-SIG**

*Intensivpflege • Ambulante Pflege*

CareSig Pflege GmbH & Co KG

Dr. Tobias Kersig

Adalperostraße 47

85737 Ismaning

Telefon: 089 96 04 89-51, Fax -58

Internet: [www.care-sig.de](http://www.care-sig.de)

Email: [info@care-sig.de](mailto:info@care-sig.de)